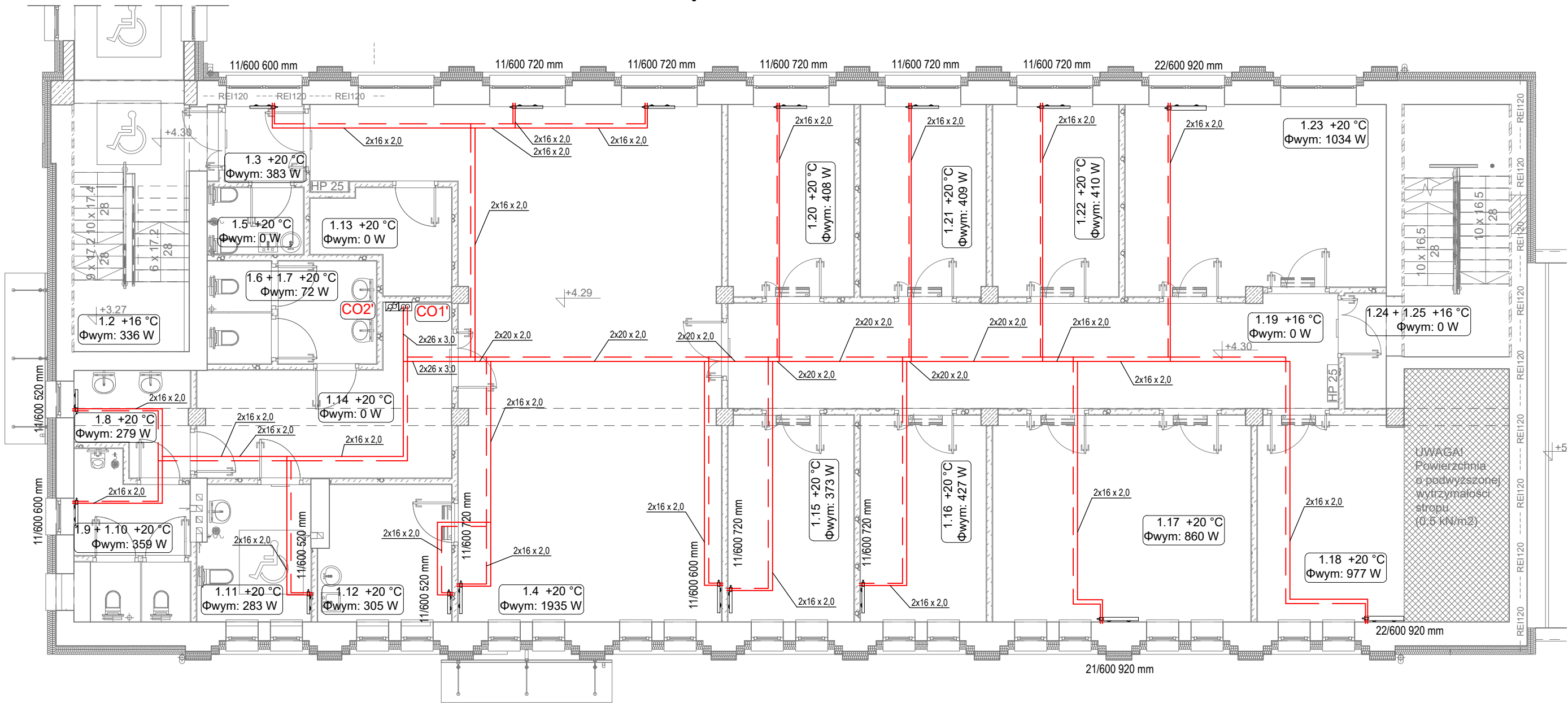


RZUT I PIĘTRA - INSTALACJA C.O.



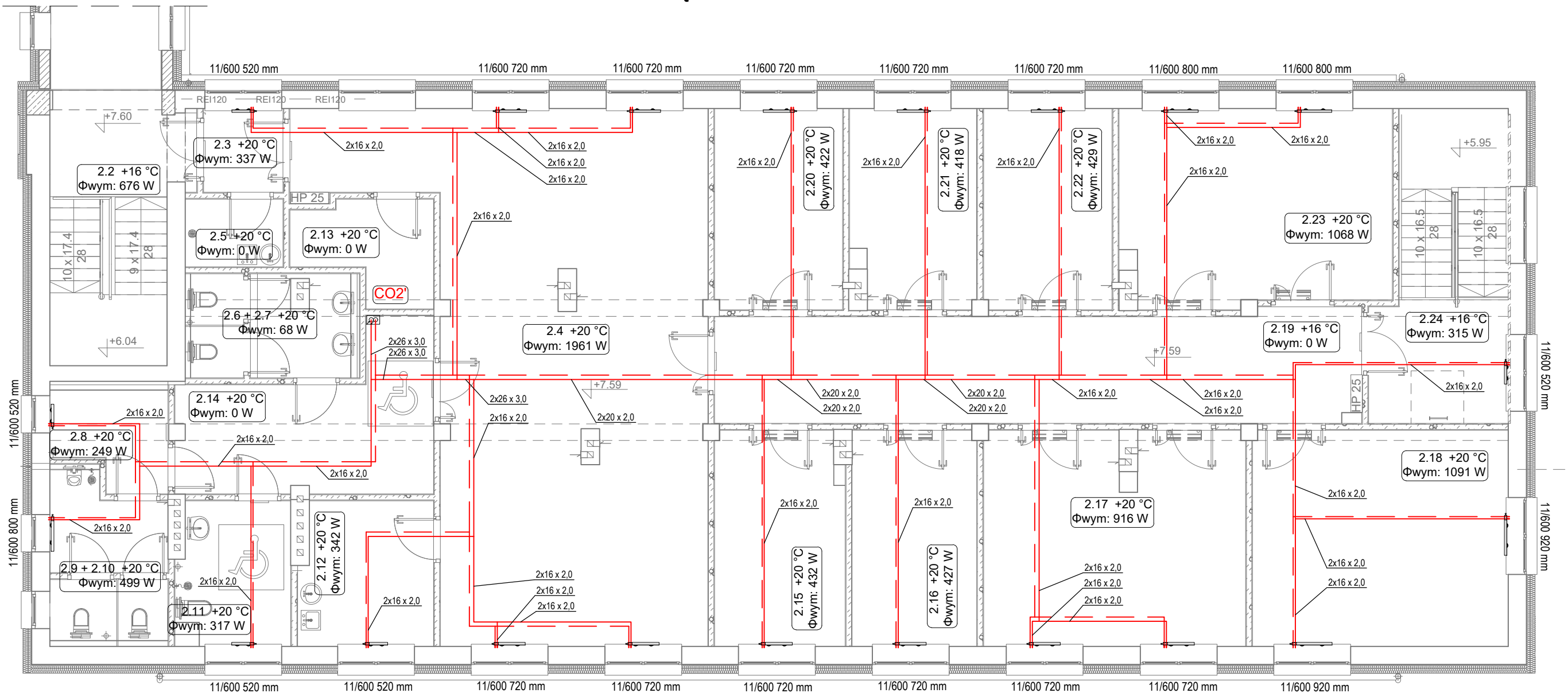
OZNACZENIA

- CO1 - numeracja pionów grzewczych
- instalacja ogrzewania konwekcyjnego
11/600 400 mm - oznaczenie grzejników

UWAGA

1. Nieopisane podejścia do grzejników należy wykonać o średnicy 2x16mm
2. Obciążenie cieplne podano w Watach
3. W najwyższych punktach instalacji należy zamontować automatyczne odpowietrzniki z zaworami odcinającymi dn15
4. Zawory spustowe wykonać 2xdn20

RZUT II PIĘTRA - INSTALACJA C.O.



BUDYNEK NOWY 0.0 = 213,40 m.n.p.m.

BUDYNEK ISTNIEJĄCY 0.0 = 214,50 m.n.p.m.

ART-FAKTORY Sp. z o.o. Sp. k.
39-200 Dębica, ul. Powstania Styczniowego 4
tel-fax +48 14 6813 565
REGON 691539933
NIP 872-20-81-549
KRS 0000803571



BUDOWA NOWEGO BUDYNKU USŁUGOWEGO ORAZ PRZEBUDOWA, ROZBUDOWA I CZĘŚCIOWA ZMIANA SPOSOBU UŻYTKOWANIA ISTNIEJĄCEGO BUDYNKU BIUROWO-USŁUGOWEGO NA BUDYNEK USŁUGOWY NA POTRZEBY KRAŚNICKIEJ AKADEMII ROZWOJU, WRAZ Z NIEZBĘDNĄ INFRASTRUKTURĄ TECHNICZNĄ

Lokalizacja
23-200 Kraśnik, ul. Sikorskiego 22, dz. 100/26, 100/27, 100/28 obręb Północ
Inwestor
Miasto Kraśnik
Adres Inwestora
23-200 Kraśnik, ul. Lubelska 84,

Branża INSTALACJE SANITARNE
PROJEKT TECHNICZNY/WYKONAWCZY

BUDYNEK ISTNIEJĄCY - RZUTY I i II PIĘTRA
INSTALACJA C.O.

Gen. Projektant mgr inż. arch. Paweł Spędzia
UAN-I-7342/424/94 ARCHITEKTONICZNE, BEZ OGR. Podpis

Projektował mgr inż. Wioletta Spędzia
NBUA-7342/62/98 INSTALACJE SANITARNE, BEZ OGR. Podpis

Opracował Podpis

Sprawdził inż. Janusz Mitek
VII/I/7342/118/93 INSTALACJE SANITARNE, BEZ OGR. Podpis

Data Wrzesień 2025 PTW/IS/CO-2
Skala 1:100 Nr proj. 02/2025